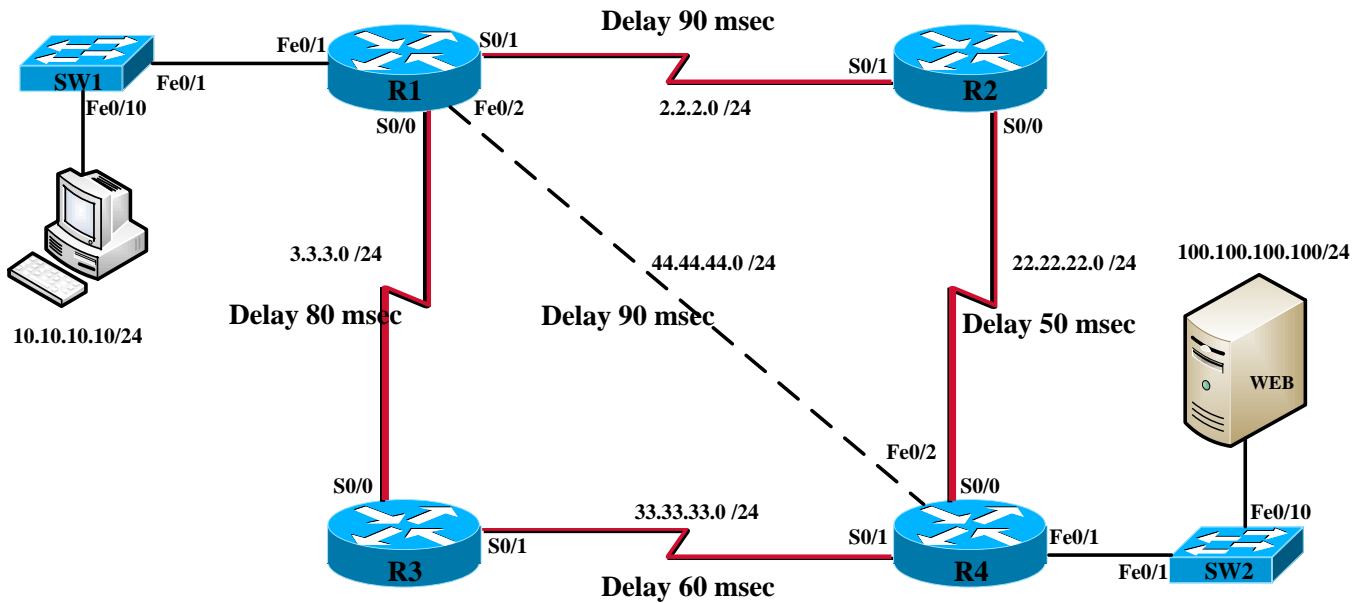


Antra užduotis

2 pav. pavaizduoti LAN ir WAN tinklo fragmentai. Kiekvienam maršrutizatoriui atitinkamai priskirti IP adresai besibaigiantys maršrutizatoriaus numeriu. Visi maršrutizatoriai naudoja dinaminį maršrutizavimo protokolą EIGRP, autonominė sistema 10. Ryšio kanalų jungiančių maršrutizatorius tarpusavyje, pralaidumai yra vienodi, tačiau skiriasi užlaikymų (angl. delay) vertės. Užlaikymų vertės yra pateiktos topologijos diagramoje.



2 pav. LAN ir WAN tinklo fragmentai

1. Kiek transliacinių (angl. broadcast) domenų yra pavaizduotoje topologijoje?
2. Koks maršrutas bus naudojamas tarpusavyje bendraujant WEB serveriui ir kompiuteriui turinčiam IP adresą 10.10.10.10 ? Kodėl?
3. Kaip pasikeis/nepasikeis šis maršrutas išjungus Fe0/2 prievadą maršrutizatoriuje R1? Kodėl?
4. Dėl nežinomų priežasčių kompiuteris nebegali pasiekti WEB serverio. Tinklo administratoriui pavyko nustatyti, kad kompiuteryje nesukonfigūruotas *default gateway* (naudojami statiniai IP adresai). Administratorius, prižiūrintis kompiuterius, atostogauja ir kompiuterio parametrų pakeisti negalima. Pasiūlykite, kaip būtų galima išspręsti šią problemą konfigūruojant tik tinklo maršrutizatorius.